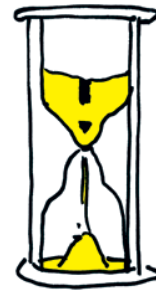


Un emploi chez Biron vous intéresse ?



Technologiste médical - Volant

SOMMAIRE :

Le personnel affecté aux prélèvements est responsable du prélèvement des échantillons selon l'ordonnance médicale pour des fins d'analyses. Il assure la vérification des coordonnées de l'ordonnance médicale, voit au paiement des services et stabilise les échantillons prélevés. Le travail peut être effectué en centre de prélèvements, en entreprise ou à domicile. L'assignation est donnée par le service de la coordination selon les secteurs attitrés et les besoins de nos différents points de services.

Tâches et responsabilités techniques en lien avec le poste :

- Effectuer selon l'ordonnance, les prélèvements par ponction veineuse, capillaires ou autre;
- Effectuer différents services tels que l'électrocardiogramme, la prise de pression, le dépistage des drogues, ITH, MATA et la micro-méthode (pédiatrie);
- Stabiliser les échantillons par centrifugation et décantation et les préparer pour le transport;
- Effectuer différentes manipulations telles que : ensemencement, sédimentation et lames;
- Effectuer, selon les besoins, les transports des spécimens vers le laboratoire central;
- S'assurer du respect des normes requises par les protocoles et se conformer aux réglementations en vigueur;

Autres tâches

- Communiquer avec le client avant le rendez-vous pour compléter le dossier et répondre à ses demandes;
- Présenter les services de l'entreprise aux clients, patients et médecins s'il y a lieu;
- Collaborer avec le personnel des cliniques, médecins et réceptionnistes;
- Recevoir les plaintes des clients, patients ou médecins, tenter de les résoudre sinon les référer au Coordonnateur, Gestion des plaintes;
- Remplir les différents formulaires, vérifier les coordonnées du client, procéder à la réception du paiement des services et identifier les spécimens;
- Toute autre tâche connexe lorsque requis par l'employeur.

Horaire et lieu de travail :

- Horaire : Minimum 25 heures garanties/semaine incluant tous les samedis (36 heures de disponibilité/semaine requises);
- Lieu: Tous les territoires / Déplacements fréquents dans les différents points de services.

Qualifications requises :

- Détenir un DEC en soins technologie d'analyses biomédicales;
- Être membre en règle de l'ordre professionnel OPTMQ;
- Posséder une expérience en prélèvement et pouvoir dispenser les services en lien avec la profession;
- Posséder sa carte de certification pour le RCR constitue un atout.
- Parler et écrire un excellent français. Parler l'anglais constitue un atout;
- Posséder un excellent sens d'orientation
- Avoir des habiletés en analyse et résolution de problèmes ainsi que dans la gestion des priorités;
- Travailler de façon autonome et faire preuve d'initiative;
- Être capable de travailler en équipe et de faire face à des situations urgentes;
- Communiquer adéquatement et être orienté vers le service à la clientèle;
- Être habile avec le travail clérical et être à l'aise avec l'informatique constitue un atout.

Nous vous remercions de votre grand intérêt pour Biron!

Pour soumettre votre candidature :

Par courrier électronique : rh@groupebiron.ca

Par la poste : 4105-F, boul. Matte Brossard (QC) J4Y 2P4